



NOK AIR

FT-BETCB01



ฟรีโหลดกระเป๋า 1 ชั้น  
ไป-กลับ 10 กก.



พัก 4 ดาว 2 คืน  
Grandview Landmark  
หรือ  
Grand Mandarin Hotel

3 วัน 2 คืน  
“บินตรง เบตง” ใต้สุดสยาม

ชมทะเลหมอกบนสกายวอล์ค

เดินทาง เม.ย. - ก.ค. 65

ราคา  
เริ่มต้น 9,900.-

## HILIGHT !!

- ขึ้น สกายวอล์คชมทะเลหมอกอัยเยอร์เวง ชมวิวทะเลหมอกแบบ 360 องศา
- ชมจุดไฮไลท์สุดฮิต สตรีทอาร์ตเบตง, ตู้ไปรษณีย์โบราณ, อุโมงค์เบตงมงคลฤทธิ์ และป่ายี่ใต้สุดสยาม
- ชมอุโมงค์ปิยะมิตร ถ่ายรูปสุดเก๋กับต้นไม้พันปี, ชมความงามสวนหมื่นบุปผา, แช่เท้าบ่อน้ำพุร้อนเบตง
- พาชิมเดาก้วยเบตง(จืดดำ ก.ม.4) ต้นตำหรับอร่อยระดับตำนาน

ลิ้มรส เมนูชื่อดัง ไก่เบตง, เคาหยก และ จิ้มจุ่มปลาไหลสายน้ำไหล

ไก่เบตง



เคาหยก

บินตรงลงสนามบินเบตง ชมวิวเมืองในหมอกสวยที่สุด พัก 4 ดาว ฟรีน้ำหนัก 10 กก.ไป-กลับ

- **ขึ้น** สกายวอล์คชมทะเลหมอกอัยเยอร์เวง ชมวิวทะเลหมอกแบบ 360 องศา
- ชมจุดไฮไลท์สุดฮิต สตรีทอาร์ตเบตง, ทุ่งปรัชนีโยโบราณ, อุโมงค์เบตงมงคลฤทธิ์ และป้ายใต้สุดสยาม
- ชมอุโมงค์ปิยะมิตร ถ่ายรูปสุดเก๋กับต้นไม้พันปี, ชมความงามสวนหมื่นบุปผา, แช่เท้าบ่อน้ำพุร้อนเบตง
- พาชมแจก๊วยเบตง(วันดำ ก.ม.4) ต้นตำหรับออร์อัยเยอร์เวงระดับตำนาน
- ลิ้มรส เมนูชื่อดัง ไก่เบตง, เคาหยก และ จิ้มจุ่มปลานิลสายน้ำไหล

**วันแรก** กรุงเทพฯ สนามบินดอนเมือง-เบตง-ป้ายใต้สุดสยาม-สตรีทอาร์ต-วงเวียนหอนาฬิกาเบตง-ทุ่งปรัชนีโยโบราณ-อุโมงค์เบตงมงคลฤทธิ์

**08.00 น.** คณะพร้อมกันที่ **สนามบินดอนเมือง** บริเวณอาคาร 2 ผู้โดยสารขาออกภายในประเทศ เจ้าหน้าที่ของบริษัทฯคอยให้การต้อนรับและอำนวยความสะดวกในการเช็คอินรับบัตรโดยสาร เคาน์เตอร์เช็คอินจะปิดบริการก่อนเวลาเครื่องออกอย่างน้อย 60 นาที และผู้โดยสารพร้อม ฒ ประตูด่านเครื่องก่อนเวลาเครื่องออก 20 นาที เนื่องจากตัวเครื่องบินของคณะเป็นตู้ชั้นประหยัดพิเศษ ที่นั่งอาจจะไม่ได้นั่งติดกันและไม่สามารถเลือกช่วงที่นั่งบนเครื่องบินได้ ซึ่งเป็นไปตามเงื่อนไขสายการบิน

**10.00 น.** ออกเดินทางบินลัดฟ้าสู่ **สนามบินเบตง** โดย **สายการบินนกแอร์ (NokAir) เที่ยวบินที่ DD622** ใช้เวลาเดินทางประมาณ 1 ชั่วโมง 45 นาที ไม่มีบริการอาหารและเครื่องดื่มบนเครื่อง

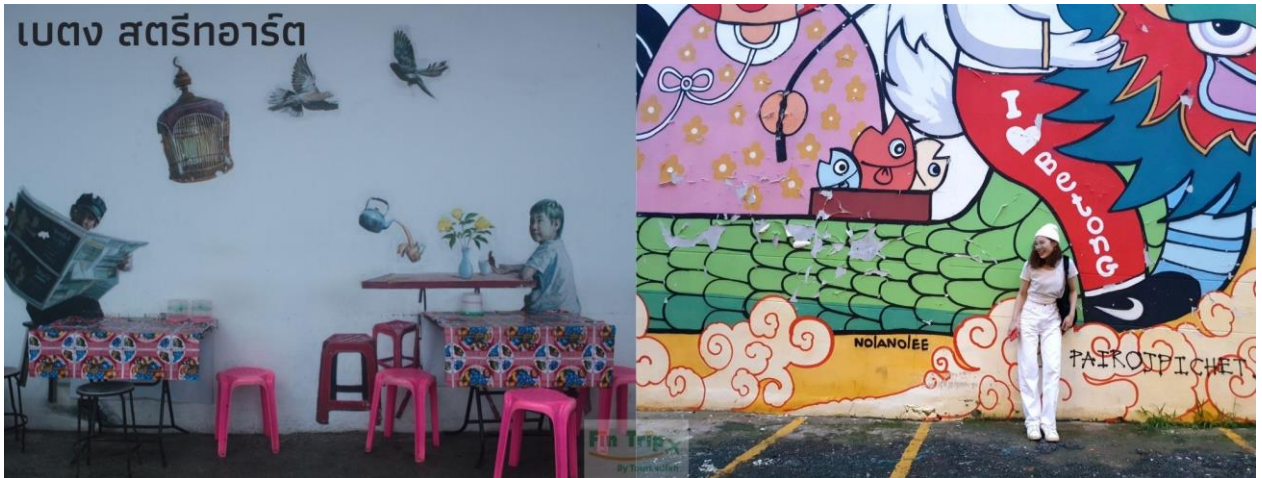
**11.45 น.** เดินทางถึง **สนามบินเบตง** ให้ท่านรับสัมภาระให้เรียบร้อย ไกด์นำเที่ยวรอท่านอยู่ด้านนอกที่จุดนัดพบ จากนั้นนำท่านออกเดินทางเข้าสู่อำเภอเบตง โดยรถนำเที่ยว **\*หากต้องการเลือกที่นั่งบนรถมีค่าบริการเพิ่มเติม\*** อำเภอเบตง ตั้งอยู่ใต้สุดฝั่งตะวันตกของประเทศไทย มีเขตแดนติดกับประเทศมาเลเซีย โอบล้อมด้วยแนวเทือกเขาเส้นการาคีรี ด้วยภูมิประเทศแบบนี้จึงทำให้เบตงมีอากาศที่ดี อากาศเย็น และมีหมอกปกคลุมตลอดทั้งปี ดังคำขวัญประจำอำเภอที่ว่า **“เมืองในหมอก ดอกไม้งาม ใต้สุดสยาม เมืองงามชายแดน”** คำว่า เบตง มาจากภาษามลายู "Buluh Betong" หมายถึง "ไม้ไผ่ขนาดใหญ่" หรือที่คนในพื้นที่จะเรียกไผ่ชนิดนี้ว่า ไผ่ตง ดังนั้นต้นไผ่ตงจึงกลายเป็นสัญลักษณ์หนึ่งของอำเภอเบตง

**กลางวัน** **บริการอาหารกลางวัน**



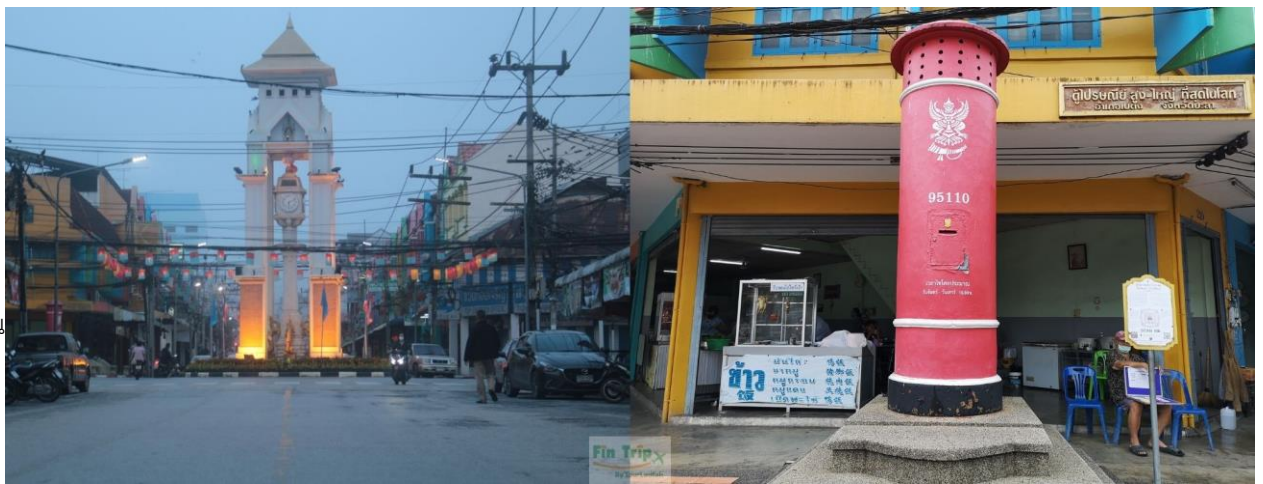
ป้าย

จากนั้นนำคณะเดินชมจุดเด่นที่ได้รับความนิยมของตัวเมืองเบตงได้แก่ **สตรีทอาร์ท** หรือ **ถนนศิลปะ** งานศิลปะที่สะท้อนเรื่องราวและวิถีชีวิตของความเป็นเบตงได้อย่างดี จุดเริ่มต้นของการสร้างสรรค์ผลงานที่งดงามดังกล่าว เกิดจากทาง อ.เบตง



จ.ยะลา ได้มีการจัดงาน 111 ปี เล่าขานตำนานเมืองเบตง ซึ่งมีจุดประสงค์เพื่อสร้างหมุดหมายที่แสดงออกถึงวิถีชีวิตของชาวเบตงและ สร้างจุดดึงดูดนักท่องเที่ยวทั้งชาวไทยและชาวต่างชาติ

จากนั้นนำท่านถ่ายรูปกับ **วงเวียนหอนาฬิกาเบตง** และ **ตู้ไปรษณีย์โบราณ** ในส่วนของตัวหอนาฬิกาสร้างขึ้นด้วยหินอ่อนขาวที่มีอยู่มากในจังหวัดยะลา หอนาฬิกาเป็นสัญลักษณ์ของเมืองหรือจะเรียกว่าเป็นสะดือของเมืองเบตงก็ว่าได้ ในเทศกาลต่าง ๆ ที่จัดขึ้น มักจะใช้บริเวณหอนาฬิกาเป็นจุดนัดหมายในการดำเนินกิจกรรมต่าง ๆ และใกล้ๆ กันนั้นที่อยู่คู่มืองเบตงมาช้านาน คือ **ตู้ไปรษณีย์โบราณ** สร้างขึ้นในปี พ.ศ. 2482 สูง 2.9 เมตร โดยผู้ที่ดำริแนวคิดคือ นายสงวน จิระจินดา อดีต นายไปรษณีย์โทรเลขเบตง ที่ได้รับเลือกเป็นนายกเทศมนตรีเทศบาลเบตง คนแรก ในปัจจุบันนี้ตู้ไปรษณีย์แห่งนี้ยังเปิดใช้



งานได้ และนักท่องเที่ยวมักจะซื้อไปสการ์ด เขียนและส่งจดหมายถึงญาติคนรัก หรือส่งถึงตัวเอง เก็บไว้เป็นความทรงจำ จากนั้นนำท่านชมด้านนอก **อุโมงค์เบตงมงคลฤทธิ์** อุโมงค์ขนาดใหญ่ที่เจาะผ่านภูเขาเพื่อเชื่อมต่อส่วนขยายของเมืองไปอีก ฟากของตัวเมืองเป็นอุโมงค์ที่ผู้คนสามารถใช้สัญจรไปมาด้วยรถยนต์แห่งแรกของประเทศไทย



**ค่า** **บริการอาหารค่ำ**  
**ที่พัก** **Grandview Landmark Hotel หรือ Grand Mandarin Betong Hotel ระดับ 4 ดาว หรือเทียบเท่า**

**วันที่สอง** **ขึ้นสกายวอล์คชมทะเลหมอกอัยเยอร์เวง-สะพานแขวนเตปฐู-ร้านของฝากเบตง-จุดเข้คอินป้ายโอเคเบตง-ร้านวันดำ ต้นตำรับ (แจก๊วย ก.ม. 4)-สวนหมื่นบุปผา-อุโมงค์ปิยะมิตร-บ่อน้ำพุร้อน-ศาลาประชาคมเบตง**

**04.00 น.** นำท่านออกเดินทางไปชม **ทะเลหมอกอัยเยอร์เวง** ตั้งอยู่ใน ตำบลอัยเยอร์เวง ห่างจากตัวเมืองเบตง 30 กิโลเมตร มีความสูงจากระดับน้ำทะเล 2,038 ฟุต จุดชมวิวทะเลหมอกอัยเยอร์เวง ขึ้นชื่อในเรื่องของการชมพระอาทิตย์ขึ้น ควบคู่ไปกับการชมทะเลหมอกอันสวยงาม จุดเด่น คือ ไม่ว่าคุณจะมาฤดูไหน หรือช่วงเวลาไหน ท่านก็มีโอกาสที่จะได้เห็นวิวทิวทัศน์เบื้องหน้าที่เป็นทะเลหมอกตลอดทั้งปี ทะเลหมอกที่ก่อตัวจากผืนป่า ฮาลา-บาลา ทะเลสาบเขื่อนบางลาง รวมถึงสามารถมองไปไกลได้ถึงประเทศมาเลเซียเลยทีเดียว นำท่าน**ขึ้นจุดชมวิว Skywalk** ชมวิวทิวทัศน์แบบรอบทิศทางแบบ 360 องศา **รวมค่าบริการรถท้องถิ่นและถุงผ้าห่มรองเท้า** ( การเที่ยวชมทะเลหมอก อาจมีการสลับสับเปลี่ยนได้ ขึ้นอยู่กับสภาพอากาศเป็นสำคัญ )





สมควรแก่เวลานำคณะเดินทางต่อไปยัง **สะพานแขวนแตงปูลู** แวะถ่ายรูปกับสะพานไม้ สะพานแขวนแห่งนี้ใช้งานมาหลายสิบปี วัตถุประสงค์หลักที่สร้างขึ้นนั้น ในอดีตชาวบ้านใช้ขนถ่ายสินค้าทางการเกษตร เช่น ผลไม้ ยางพารา และใช้สัญจรของชาวสวนในพื้นที่ ตัวสะพานมีความกว้าง 1.8 เมตร ยาว 100 เมตร

เช้า

**บริการอาหารเช้าห้องอาหารของโรงแรม หรือ ร้านอาหารท้องถิ่น**

จากนั้นนำท่านเดินทางไปยัง **ร้านของฝากเบตง** ให้ท่านได้เลือกซื้อของฝากจากท้องถิ่น เช่น หลินจือเบตง, บัวหิมะเบตง, ซากักโป้ว และชาตาลีห้วง เป็นต้น นำท่านแวะจุดเช็คอินสุดฮิต ให้ท่านอิสระถ่ายรูป **ป้ายโอเคเบตง**



จากนั้นนำท่านสู่ **ร้านวันดำ กม.4** ต้นตำหรับอร่อยระดับตำนาน พิเศษ...เสิร์ฟแจก๊วยท่านละ 1 ถ้วย แจก๊วยใช้วิธีทำแบบดั้งเดิม ต้มด้วยหญ้าแจก๊วยด้วยเตาฟืนทำให้มีกลิ่นหอมและมากไปด้วยสรรพคุณทางยา ให้ท่านได้อิสระซื้อเป็นของฝาก





กลางวัน **บริการอาหารกลางวัน พิเศษ...เมนูจิ้มจุ่มปลานิลสายน้ำไหลชื่อดังของเบตง**

บ่าย นำท่านชม **สวนหมื่นบุปผา** หรือ สวนดอกไม้เมืองหนาว ตั้งอยู่ที่หมู่บ้านปิยะมิตร 2 สวนดอกไม้แห่งนี้อยู่ท่ามกลางภูเขา สูงจากระดับทะเลปานกลางราว 800 เมตร มีอากาศเย็นสบายตลอดปี เหมาะสมกับการปลูกไม้ดอกไม้เมืองหนาวนานาชนิด สวนนี้เกิดขึ้นจากโครงการตามพระราชดำริสมเด็จพระเทพรัตนราชสุดาฯ ได้พระราชทานนามสวนแห่งนี้ว่า ว่านฮ้วยหยวน หรือ แปลเป็นไทยว่า สวนหมื่นบุปผา โดยมีการพัฒนาให้เป็นแหล่งท่องเที่ยวและสร้างอาชีพให้กับกลุ่มผู้พัฒนาชาติไทยในอดีต ในชุมชนและหมู่บ้านบริเวณนี้ อดีตล้วนแล้วแต่เป็นสมาชิก พคม. ที่ประกาศตัววางอาวุธ ในปี 2532 เป็นผู้พัฒนาชาติไทย และเลือกที่จะพักอาศัยอยู่ในประเทศไทยต่อไป





จากนั้นนำท่านชม **อุโมงค์ปิยะมิตร** ตั้งอยู่บ้านปิยะมิตร 1 ตำบลตะเภาแม่ระาะ สถานที่ทางประวัติศาสตร์ ที่ในอดีตเป็นฐานเคลื่อนไหวกองทหารของพรรคคอมมิวนิสต์มลายา (พคม.) ว่ากันว่าฐานที่มั่นแห่งนี้เป็นฐานที่มั่นในแนวหลังของสงครามระหว่าง พคม กับ รัฐบาลมาเลเซีย ที่แข็งแกร่งที่สุด เคยถูกทิ้งระเบิดถึง 2 ครั้ง เป็นอุโมงค์ที่ขุดลึกลงไปใต้ดิน จุดที่ลึกที่สุดมีความลึกถึง 6 เมตร ใช้กำลังคน 60 - 80 คน อุโมงค์มีความกว้าง 50 - 60 ฟุต ยาวประมาณ 1 กิโลเมตร และมี



ทางเข้าออกถึง 9 ทาง เชื่อมต่อกันหมด กระจายอยู่รอบ ๆ ภูเขา ภายในอุโมงค์นั้น สามารถจุคนได้มากถึง 400 คน ภายในอุโมงค์มีโรงพยาบาลสนาม ห้องส่งสัญญาณวิทยุระยะไกล ห้องปฏิบัติการวางแผน ในส่วนของพื้นผิวด้านบนของอุโมงค์มีต้นไม้ใหญ่ปกคลุมหนาทึบ ยากต่อการที่ฝ่ายตรงข้ามจะตรวจหาเจอ สมควรแก่เวลา นำท่านเดินทางกลับ แวะพักผ่อนที่ **บ่อน้ำพุร้อนเบตง** บ่อน้ำพุร้อนเป็นบ่อน้ำแร่ร้อนตามธรรมชาติขนาดใหญ่ประกอบด้วยแร่ธาตุต่าง ๆ มากมาย โดยอุณหภูมิของบริเวณจุดตาน้ำนั้นอยู่ที่ 60 - 80 องศาเซลเซียส และนักท่องเที่ยวมักจะทำกิจกรรมครบครัน คือ นำไข่ไก่ ไข่นกกระทา มาลวก โดยใช้เวลาเพียง 7 นาทีเท่านั้น ไข่ก็สุกพร้อมรับประทาน บริเวณโดยรอบมีการสร้างสระน้ำขนาดใหญ่



สำหรับกักน้ำจากน้ำพุร้อนเพื่อให้ประชาชนและนักท่องเที่ยวได้ใช้อาบหรือแช่เท้าเพื่อผ่อนคลายความเมื่อยล้าได้เป็นอย่างดี แต่ละโซนของพื้นที่ออกแบบได้อย่างมาตรฐาน ถูกสุขลักษณะและสะอาดน่าใช้ นำท่านเดินทางกลับเข้าสู่ตัวเมืองเบตง จากนั้นนำท่านแวะชมและถ่ายรูปด้านนอก **ศาลาประชาคม** ชมหอนาฬิกาโบราณและตู้ไปรษณีย์ยักษ์ที่ได้จำลองแบบมาจากของเดิมที่อยู่ในตัวเมืองเบตง

**คำ**

**บริการอาหารค่ำ** **เมนูพิเศษ ไก่เบตง, เคาหยก และ ผักน้ำผัดน้ำมันหอย**



**ที่พัก**

**Grandview Landmark Hotel หรือ Grand Mandarin Betong Hotel ระดับ 4 ดาว หรือเทียบเท่า**

**วันที่สาม**

**วัดพุทธาธิวาส-วัดกวนอิม-สนามบินเบตง-ดอนเมือง, กรุงเทพฯ**

**เช้า**

**บริการอาหารเช้าห้องอาหารของโรงแรม หรือ ร้านติ่มซำ**

จากนั้นเดินทางไปยัง **วัดพุทธาธิวาส** วัดคู่เมืองเบตง เดิมชื่อวัดเบตง ก่อตั้งเมื่อ เมื่อวันที่ 1 กันยายน พ.ศ.2460 สังกัดคณะสงฆ์มหานิกาย พื้นที่ตั้งวัดเป็นเนินเขาสูงเอียงลาดลงไปทางทิศเหนือ จัดแบ่งพื้นที่วัดออกเป็นชั้นทั้งหมด 5 ชั้น ตั้งเด่นสง่าอยู่บนเนินเขามีพระธาตุเจดีย์พระพุทธรูปประกาศตั้งโดดเด่นมองเห็นศิลปกรรมแบบศรีวิชัยประยุกต์โดยในองค์มหาธาตุเจดีย์บรรจุพระบรมสารีริกธาตุกราบสักการะสิ่งศักดิ์สิทธิ์เพื่อความเป็นสิริมงคล

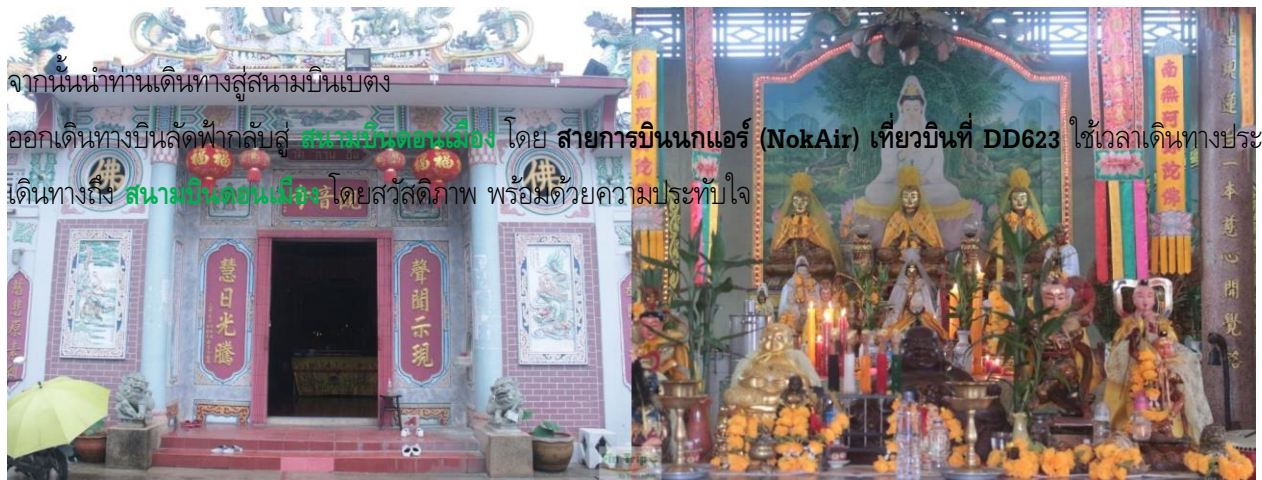




จากนั้นนำท่านสู่ **วัดโพธิ์สัตโตเจ้าแม่กวนอิมเบตง** หรือวัดกวนอิมตั้งอยู่บริเวณเนินเขาของสวนสุตสยาม วัดแห่งนี้เป็นที่ตั้งของศาลเจ้าซึ่งเป็นที่ประดิษฐานขององค์เทพสำคัญๆหลายองค์ อาทิ เจ้าแม่กวนอิม ท่านแป๊ะกง ท่านกวางกง เจ้าแม่จิวหวังเหย่ ยี่หว่งต้าตี้ หวาโก้วเซี่ยนซือ ชงจื้อ เป็นต้น มีนักท่องเที่ยวทั้งชาวไทยและมาเลเซียเลื่อมใสศรัทธาเดินทางมาลี้ภัยขอพรเป็นจำนวนมาก ส่วนมากจะขอพรให้ได้มีบุตรและโชคลาภ

12.15 น.

14.00 น.



จากนั้นนำท่านเดินทางสู่สนามบินเบตง  
 ออกเดินทางบินลัดฟ้ากลับสู่ **สนามบินดอนเมือง** โดย สายการบิน **นกแอร์ (NokAir)** เที่ยวบินที่ **DD623** ใช้เวลาเดินทางประมาณ 1 ชั่วโมง  
 เดินทางถึง **สนามบินดอนเมือง** โดยสวัสดิภาพ พร้อมด้วยความประทับใจ

\*\*\*\*\*

## อัตราค่าบริการ

บินตรง เบตง ใต้สุตสยาม ชมทะเลหมอกบนสกายวอล์ค 3วัน 2คืน		
กำหนดการเดินทาง	ราคาผู้ใหญ่ พักห้องละ 2 - 3 ท่าน	พักเดี่ยวเพิ่มท่านละ

29 เมษายน - 01 พฤษภาคม 65 6-8 / 13-15 / 20-22 / 27-29 พฤษภาคม 65	10,900.-	2,000.-
1-3 / 8-10 / 15-17 / 22-24 / 29-31 พฤษภาคม 65	9,900.-	2,000.-
3-5 / 10-12 / 17-19 / 24-26 มิถุนายน 65	10,900.-	2,000.-
5-7 / 12-14 / 19-21 / 26-28 มิถุนายน 65	9,900.-	2,000.-
1-3 / 8-10 / 15-17 / 22-24 กรกฎาคม 65	10,900.-	2,000.-
3-5 / 10-12 / 17-19 / 24-26 กรกฎาคม 65	9,900.-	2,000.-

## อัตราค่าบริการนี้รวม

- ✓ ค่าบัตรโดยสารชั้นประหยัดพิเศษเดินทางไปกลับตามเส้นทางและวันที่ระบุในรายการ
- ✓ ค่าน้ำหนักสัมภาระถือขึ้นเครื่อง 7 กิโลกรัมต่อท่าน ต่อเที่ยวบิน
- ✓ ค่าโหลดกระเป๋าสัมภาระ 10 กิโลกรัม 1 ชั้น ต่อท่าน ต่อเที่ยวบิน ไป-กลับ
- ✓ ค่ารถนำเที่ยวตามรายการที่ระบุ
- ✓ ค่าที่พักระดับ 4 ดาว เบดง 2 คี้น พักห้องละ 2 ท่าน หรือ 3 ท่านเสริมเตียง (กรณีมาไม่ครบคู่และไม่ต้องการเพิ่มเงินพักห้องเดี่ยว)
- ✓ ค่าอาหารตามที่ระบุในรายการ (ทางบริษัทสงวนสิทธิ์ในการสลับมือหรือเปลี่ยนแปลงเมนูอาหารตามสถานการณ์)
- ✓ ค่าเข้าชมสถานที่ต่างๆ ตามที่ระบุในรายการ
- ✓ ค่าประกันชีวิตกรณีอุบัติเหตุในระหว่างการเดินทางคุ้มครองในวงเงินไม่เกินท่านละ 1,000,000 บาท และค่ารักษาพยาบาลกรณีอุบัติเหตุในวงเงินไม่เกิน ท่านละ 500,000 บาท (ตามเงื่อนไขกรมธรรม์)
- ✓ ค่ามัดคูปองผู้ชำนาญเส้นทาง

## อัตราค่าบริการนี้ไม่รวม

- ✗ ค่าอาหารบนเครื่องบิน, ค่าเลือกที่นั่งบนเครื่องบิน, ค่าเลือกที่นั่งบนรถนำเที่ยว
- ✗ ค่าบริการโหลดกระเป๋าส่วนเกิน 10 กิโลกรัม 1 ชั้น

FT-BETCB01-บินตรง เบตง ใต้สุดสยาม ชมทะเลหมอกบนสกายวอล์ค 3วัน 2คืน

### พียงที่นั่งรถตู้ VIP 9 ที่นั่ง



ตัวอย่างสถานะ:  
 ☒ ที่นั่งคงที่, ที่นั่งใกล้  
 ☐ โซนที่สามารถเลือกที่นั่งได้

ค่าธรรมเนียมการเลือกที่นั่ง

แถวแรก

ราคา 300.- ต่อที่นั่ง

แถวกลาง

ราคา 150.- ต่อที่นั่ง

แถวหลัง

ไม่มีค่าใช้จ่าย

\*ลูกค้าที่ไม่ได้ชำระเงิน บริษัท ขอสงวนสิทธิ์ในการจัดที่นั่งตามความเหมาะสม



- ✘ ค่าใช้จ่ายส่วนตัวนอกเหนือจากรายการที่ระบุ เช่น ค่าเครื่องดื่มและค่าอาหารที่สั่งเพิ่มเอง, ค่าอาหารและเครื่องดื่มสั่งพิเศษนอก รายการ ค่าชักรีด, ฯลฯ
- ✘ ค่าใช้จ่ายอันเกิดจากความล่าช้าของสายการบิน, อุบัติภัยทางธรรมชาติ, โรคระบาด, การประท้วง, การจลาจล, การนัดหยุดงาน, การถูก ปฏิเสธไม่ให้ออกและเข้าเมืองจากเจ้าหน้าที่ผู้เกี่ยวข้องซึ่งอยู่นอกเหนือความควบคุมของบริษัทฯ
- ✘ ค่าทิปไกด์ท้องถิ่นและคนขับรถ 300 บาท ต่อท่าน ต่อทริป
- ✘ ค่าภาษีมูลค่าเพิ่ม 7%

## เงื่อนไขการสำรองที่นั่งและการยกเลิก

### เงื่อนไขการสำรองที่นั่ง

- ✓ ส่ง สำเนาบัตรประชาชน พร้อมชำระเงินค้ำมัดจำ ท่านละ 5,000 บาท
- ✓ บัตรประชาชนตัวจริงถือไปในวันเดินทาง
- ✓ หลักฐานแสดงการรับวัคซีนป้องกันโรค COVID-19 และเอกสารอื่นๆ ตามที่ตามประกาศกำหนด
- ✓ ชำระส่วนที่เหลือก่อนเดินทาง 20 วัน

### เงื่อนไขการยกเลิก

**\*\*\*เงื่อนไขการยกเลิกทัวร์เป็นไปตามพระราชบัญญัติธุรกิจนำเที่ยวและมัคคุเทศก์\*\*\***

- ✘ แจ้งยกเลิกการเดินทางก่อน 30 วัน คืนเงินค่าทัวร์ โดยหักค่าใช้จ่ายที่เกิดขึ้นจริง ได้แก่ ค่ามัดจำตัวเครื่องบิน 2,500 บาท
  - ✘ แจ้งยกเลิกก่อนการเดินทางมากกว่า 15 วันแต่ไม่ถึง 30 วัน คืนเงินค่าทัวร์ 50% โดยหักค่าใช้จ่ายที่เกิดขึ้นจริง ได้แก่ ค่ามัดจำรถตู้ , ค่ามัดจำโรงแรมที่พัก, ค่ามัดจำร้านอาหาร และ ค่าบริการ จำนวน 4,000 บาท
  - ✘ แจ้งยกเลิกการเดินทางน้อยกว่า 15 วัน ขอสงวนสิทธิ์ในการไม่คืนเงินเต็มจำนวน
- \*\*ในกรณีจองทัวร์ตรงวันหยุดเทศกาล, วันหยุดนักขัตฤกษ์ ทางบริษัท ฯ ขอสงวนสิทธิ์ไม่คืนเงินโดยไม่มีเงื่อนไขใด ๆ ทั้งสิ้น\*\***

**รบกวนอ่านทำความเข้าใจเงื่อนไขในการให้บริการก่อนตัดสินใจเพื่อประโยชน์สูงสุดของตัวท่าน**

## เงื่อนไขการให้บริการ

1. บริษัทฯ ขอสงวนสิทธิ์ในการเปลี่ยนแปลงราคาและเงื่อนไขต่าง ๆ โดยไม่ต้องแจ้งให้ทราบล่วงหน้า ทั้งนี้ให้ขึ้นอยู่กับดุลยพินิจของบริษัทฯ เท่านั้น อีกทั้งข้อสรุปและข้อตกลงใด ๆ ของบริษัทฯ ให้ถือเป็นข้อยุติสิ้นสุดสมบูรณ์ หากท่านได้ชำระเงินค่าบริการมาแล้ว ถือว่าท่านได้ยอมรับและรับทราบเงื่อนไขการให้บริการข้ออื่น ๆ ที่ได้รับมาทั้งหมดนี้แล้ว
2. โปรแกรมทัวร์นี้จะสามารถออกเดินทางได้ต้องมีจำนวนผู้เดินทางขั้นต่ำ 8 ท่านรวมในคณะตามที่กำหนดไว้เท่านั้น หากมีจำนวนผู้เดินทางรวมแล้วน้อยกว่าที่กำหนดไว้ บริษัทฯ ขอสงวนสิทธิ์ในการยกเลิกหรือปรับเปลี่ยนกำหนดการเดินทาง
3. เนื่องจากเป็นราคาโปรโมชั่นบัตรโดยสารชั้นประหยัดพิเศษของเที่ยวบินปกติและเที่ยวบินเช่าเหมาลำ **ทางบริษัทจะทำการออกบัตรโดยสารทันทีเมื่อคณะมีจำนวนขั้นต่ำ 8 ท่าน ไม่สามารถเปลี่ยนแปลงชื่อผู้เดินทาง และกำหนดการเดินทางได้ หากท่านต้องการเปลี่ยนแปลงจะต้องเสียค่าธรรมเนียมตามที่สายการบินกำหนด** และขอสงวนสิทธิ์ในการเปลี่ยนแปลงเที่ยวบิน เวลากำหนดการเดินทางของเที่ยวบิน ตามข้อกำหนดของกรมการบินพลเรือนโดยไม่ต้องแจ้งให้ทราบล่วงหน้า
4. บริษัทฯ และตัวแทนของบริษัทฯ ขอสงวนสิทธิ์ที่จะเปลี่ยนแปลงรายการทัวร์, เที่ยวบิน, สายการบินและที่นั่งบนรถนำเที่ยวตามความเหมาะสมให้สอดคล้องกับสถานการณ์ข้อจำกัดด้านภูมิอากาศ, จำนวนที่นั่งของชั้นประหยัดพิเศษของสายการบิน และเวลา ณ วันที่เดินทางจริง ทั้งนี้ทางบริษัทฯ จะยึดถือและคำนึงถึงความปลอดภัย รวมถึงประโยชน์สูงสุดของลูกค้าส่วนมากเป็นสำคัญ
5. ในระหว่างการท่องเที่ยวนี้ หากท่านไม่ใช้บริการใดๆ ไม่ว่าทั้งหมดหรือบางส่วน ถือว่าท่านสละสิทธิ์ไม่สามารถเรียกร้องขอคืนค่าบริการได้
6. ค่าบริการที่ท่านชำระกับทางบริษัทฯ เป็นการชำระแบบเหมาขาด และทางบริษัทฯ ได้ชำระให้กับบริษัทฯ ตัวแทนแต่ละแห่งแบบเหมาขาดเช่นกัน ดังนั้นหากท่านมีเหตุอันใดที่ทำให้ท่านไม่ได้ท่องเที่ยวพร้อมคณะตามรายการที่ระบุไว้ ท่านจะขอคืนค่าบริการไม่ได้
7. กรณีเกิดความผิดพลาดจากตัวแทน หรือ หน่วยงานที่เกี่ยวข้อง จนมีการยกเลิก ลำช้า เปลี่ยนแปลง การบริการจากสายการบิน บริษัทฯ ขนส่ง หรือ หน่วยงานที่ให้บริการ บริษัทฯ จะดำเนินโดยสุดความสามารถที่จะจัดบริการทัวร์อื่นทดแทนให้ แต่จะไม่คืนเงินให้สำหรับค่าบริการนั้น ๆ
8. เดินทางต้องใช้วีซ่าตามส่วนตัวและรับผิดชอบต่อการตัดสินใจในการเลือกซื้อสินค้าต่าง ๆ ในระหว่างการเดินทางท่องเที่ยวด้วยตัวท่านเอง บริษัทฯ จะไม่สามารถรับผิดชอบใด ๆ หากเกิดความไม่พึงพอใจในสินค้าที่ผู้เดินทางได้ซื้อระหว่างการเดินทางท่องเที่ยวนี้
9. ผู้เดินทางต้องรับผิดชอบต่อการจัดเก็บ และ ดูแลทรัพย์สินส่วนตัว ของมีค่าต่าง ๆ อย่างระมัดระวัง บริษัทฯ จะไม่สามารถรับผิดชอบต่อใด ๆ หากเกิดการสูญหายของ ทรัพย์สินส่วนตัว ของมีค่าต่าง ๆ ระหว่างการเดินทางท่องเที่ยว อันมีสาเหตุมาจากผู้เดินทาง
10. บริษัทฯ ขอสงวนสิทธิ์ที่จะไม่รับผิดชอบต่อค่าเสียหายในเหตุการณ์ที่เกิดจากการยกเลิกหรือความล่าช้าของสายการบิน ภัยธรรมชาติ การนัดหยุดงาน การจลาจล การปฏิวัติ รัฐบาล ระบาด โรคระบาด ที่อยู่นอกเหนือการควบคุมของทางบริษัทฯ หรือ ค่าใช้จ่ายเพิ่มเติมที่เกิดขึ้นทางตรง หรือทางอ้อม เช่น การเจ็บป่วย การถูกทำร้าย การสูญหาย ความล่าช้า หรือ จากอุบัติเหตุต่าง ๆ
11. บริษัทฯ ขอสงวนสิทธิ์ที่จะไม่รับผิดชอบต่อใด ๆ ต่อการไม่เป็นไปตามความคาดหวัง และความไม่พึงพอใจของผู้เดินทาง ที่เกี่ยวข้องกับสภาพธรรมชาติ ภูมิอากาศ ฤดูกาล ทัศนียภาพ วัฒนธรรม วิถีและพฤติกรรมของประชาชนในประเทศที่ท่านเดินทางไป





12. ทางบริษัทฯจะไม่รับผิดชอบใด ๆ ทั้งสิ้น หากผู้เดินทางประสบเหตุสภาวะฉุกเฉินจากโรคประจำตัว ซึ่งไม่ได้เกิดจากอุบัติเหตุในรายการท่องเที่ยว (ซึ่งลูกค้าจะต้องยอมรับในเงื่อนไขในกรณีที่เกิดเหตุสุดวิสัย ซึ่งอยู่นอกเหนือความรับผิดชอบของบริษัททัวร์)
13. ในกรณีผู้เดินทางที่ต้องการความช่วยเหลือเป็นพิเศษ เช่น การขอใช้วีลแชร์ที่สนามบิน กรุณาแจ้งบริษัทฯ อย่างน้อย 7 วันก่อนการเดินทาง หรือตั้งแต่ที่ท่านเริ่มจองทัวร์ ทางบริษัทของสงวนสิทธิ์ในการเรียกเก็บค่าใช้จ่ายตามจริงที่เกิดขึ้นกับผู้เดินทาง (ถ้ามี)
14. กรณีที่ผู้เดินทางต้องออกบัตรโดยสารภายในประเทศ เช่น ตั๋วเครื่องบิน , ตั๋วรถทัวร์ , ตั๋วรถไฟ กรุณาติดต่อสอบถามเพื่อยืนยันกับเจ้าหน้าที่ก่อนทุกครั้งก่อนออกบัตรโดยสาร โดยในส่วนนี้หากเกิดความเสียหายใดๆบริษัทของสงวนสิทธิ์ในการไม่รับผิดชอบต่อค่าใช้จ่ายที่เกิดขึ้นใดๆทั้งสิ้น
15. ทางบริษัทของสงวนสิทธิ์ที่จะไม่รับผิดชอบ หากผู้เดินทางไม่ปฏิบัติตามข้อกำหนดมาตรการควบคุมโรค การแพร่ระบาด COVID-19 บริษัทของสงวนสิทธิ์ในการไม่รับผิดชอบต่อค่าใช้จ่ายที่เกิดขึ้นใดๆทั้งสิ้น